

**CERTIFICADO DE PRODUCTO: CP-20-16-155-4 Rev.5**  
*Product Certificate/Certificat de Product (Sust. a CP-20-16-155-4 Rev.4)***Fabricante / Applicant / Demandeur****Electro Talleres Zarauz,S.A. (JOLAS)**

C/María Etxe-Txiki 19 P.O. Bix nº 44 20800 Zarautz (Guipúzcoa)

Los elementos de Áreas Infantiles del **ANEXO AL PRESENTE CERTIFICADO.**  
*Playground equipments referenced in the ANNEX TO THIS CERTIFICATE*  
*Les éléments d'aires de jeux ANNEXE AU PRÉSENT CERTIFICAT*

con base en la evaluación realizada s/informes ICP-15-155-22-02 es  
*based on the evaluation according to report ICP-16-155-22-02 is*  
*sur la base de l'évaluation selon le rapport ICP-16-155-22-02 est*

**CONFORME**  
**COMPLY / CONFORME**

con los Requisitos de las Normas

*with Standards requirements***UNE-EN 1176-1:2018***avec les exigences des normes***EN 1176-1:2017****(OTRAS EN ANEXO / OTHERS IN ANNEX)**De acuerdo con el sistema de certificación recogido en los documentos: **PC-100-P y PC-100-P1.***According to the Certification Process documents: PC-100-P and PC-100-P1.**Selon le système de certification contenu dans les documents: PC-100-P et PC-100-P1.*Fecha de certificación: **16-11-2022** *Date of issue / Date de certification*Fecha de primera certificación: **17-10-2020** *Date of first issue / Date de premier certification*Fecha de caducidad: **15-11-2025\*** *Valid up to / Date d'expiration*Y para que conste firma en representación de **ACCM:***Signed in ACCM representation:**Signé dans la représentation de ACCM:***ACCM**  
PRODUCTO  
CERTIFICADO  
Director Ejecutivo  
Executive Manager  
Directeur exécutif

Ver fotografías de elementos en anexo al presente certificado / See pictures in annex to this certificate /  
*Voir les images des éléments annexés au présent certificat*

\* Será válida siempre que se superen las evaluaciones periódicas anuales / Valid if the manufacturer pass the annual  
*surveillance visits / Valable l'orsque le fabricant passe les visites annuelles de surveillance*

**CERTIFICADO DE PRODUCTO: CP-20-16-155-4 Rev.5**  
*Product Certificate/Certificat de Product (Sust. a CP-20-16-155-4 Rev.4)*

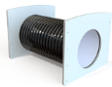
**Anexo al CERTIFICADO DE PRODUCTO / Annex to Product Certificate / Annexe au Certificat de produit**

**Fabricante / Applicant / Demandeur: Electro Talleres Zarauz,S.A. (JOLAS)**  
C/María Etxe-Txiki 19 P.O. Bix nº 44 20800 Zarautz (Guipúzcoa)

*Fotografías de los equipamientos/ Pictures of Equipments/ Images des équipements*

**SERIE LOOP fabricado con plástico reciclado**

RE-200 ARGIA



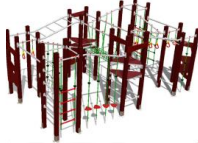
RE-1515 MAKALA



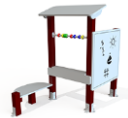
RE-1600 HALTZA



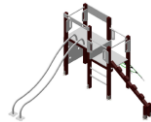
RE-3000 MOLDAVIA



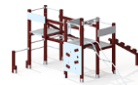
RE-1130 ARANONDO



RE-1520 SAGARRONDO



RE-1500 GARIA



RE-1525 SAHATSA



RE-1510 ZEDRO



RE-1550 PIKONDO



RE-3000-B MOLDAVIA B



RE-3000-C MOLDAVIA C



RE-3000-D MOLDAVIA D



**UNE EN 1176-2:2018+AC:2020 / EN 1176-2:2017+AC:2020**

RE-800 COLUMPIO PLANOS



RE-800.3 COLUMPIO NIDO



RE-800.C COLUMPIO PLANOS CON ARCO DE SEGURIDAD



RE-800.1 COLUMPIO MIXTOS



RE-800.4 COLUMPIO INCLUSIVO



RE-800.2 COLUMPIO CUNAS



RE-800.5 COLUMPIO CUNA-INCLUSIVO



**CERTIFICADO DE PRODUCTO: CP-20-16-155-4 Rev.5**  
*Product Certificate/Certificat de Product (Sust. a CP-20-16-155-4 Rev.4)*

Anexo al CERTIFICADO DE PRODUCTO / Annex to Product Certificate / Annexe au Certificat de produit

**Fabricante / Applicant / Demandeur: Electro Talleres Zarauz, S.A. (JOLAS)**  
C/María Etxe-Txiki 19 P.O. Bix nº 44 20800 Zarautz (Guipúzcoa)

*Fotografías de los equipamientos/ Pictures of Equipments/ Images des équipements*

**SERIE LOOP fabricado con plástico reciclado**

UNE EN 1176-3:2018 EN 1176-3:2017

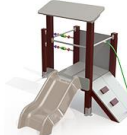
RE-1100 URKIA



RE-1190 HAGINA



RE-1200 GOROSTIA



RE-1205 EZKIA



RE-1205 B EZKIA B



RE-1210 HARITZA



RE-1210 B HARITZA B



RE-1225 HURRITZA



RE-1250 LIZARRA



RE-1300 IZEIA



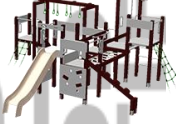
RE-1500B GARIA B



RE-1500C GARIA C



RE-1510B ZEDRO B



RE-1510C ZEDRO C



RE-1515B MAKALA B



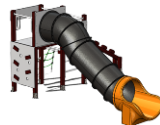
RE-1515C MAKALA C



RE-1520B SAGARRONDO B



RE-1520C SAGARRONDO C



UNE EN 1176-6:2018+AC:2019 / EN 1176-6:2017+AC:2019

RE-100 BALANCÍN



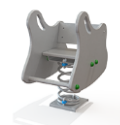
RE-101 FIG



RE-110 FIG DOBLE



RE-115 INCUSIVO



RE-298-0 ASPA



RE-298-1 ASPA 4

